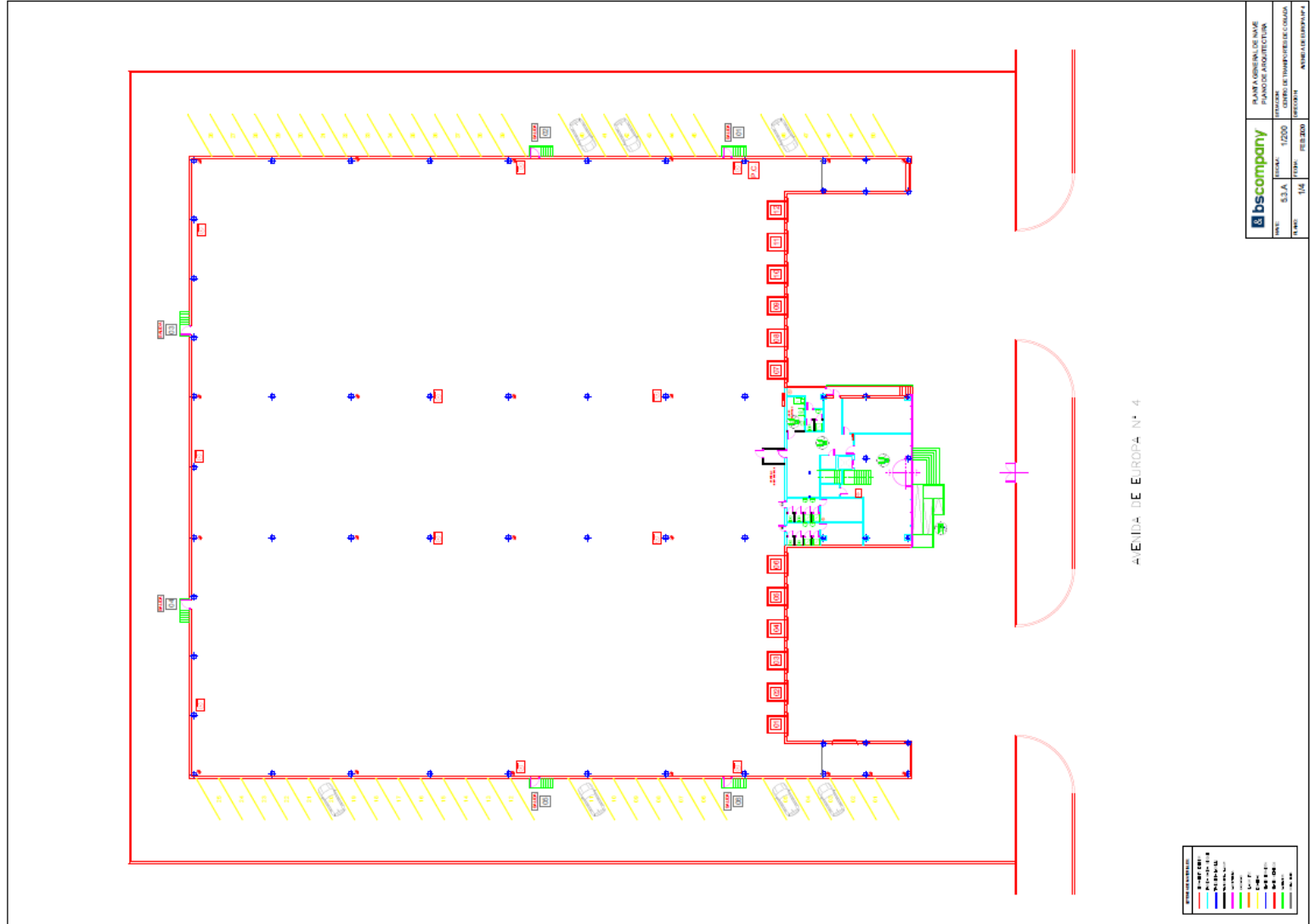


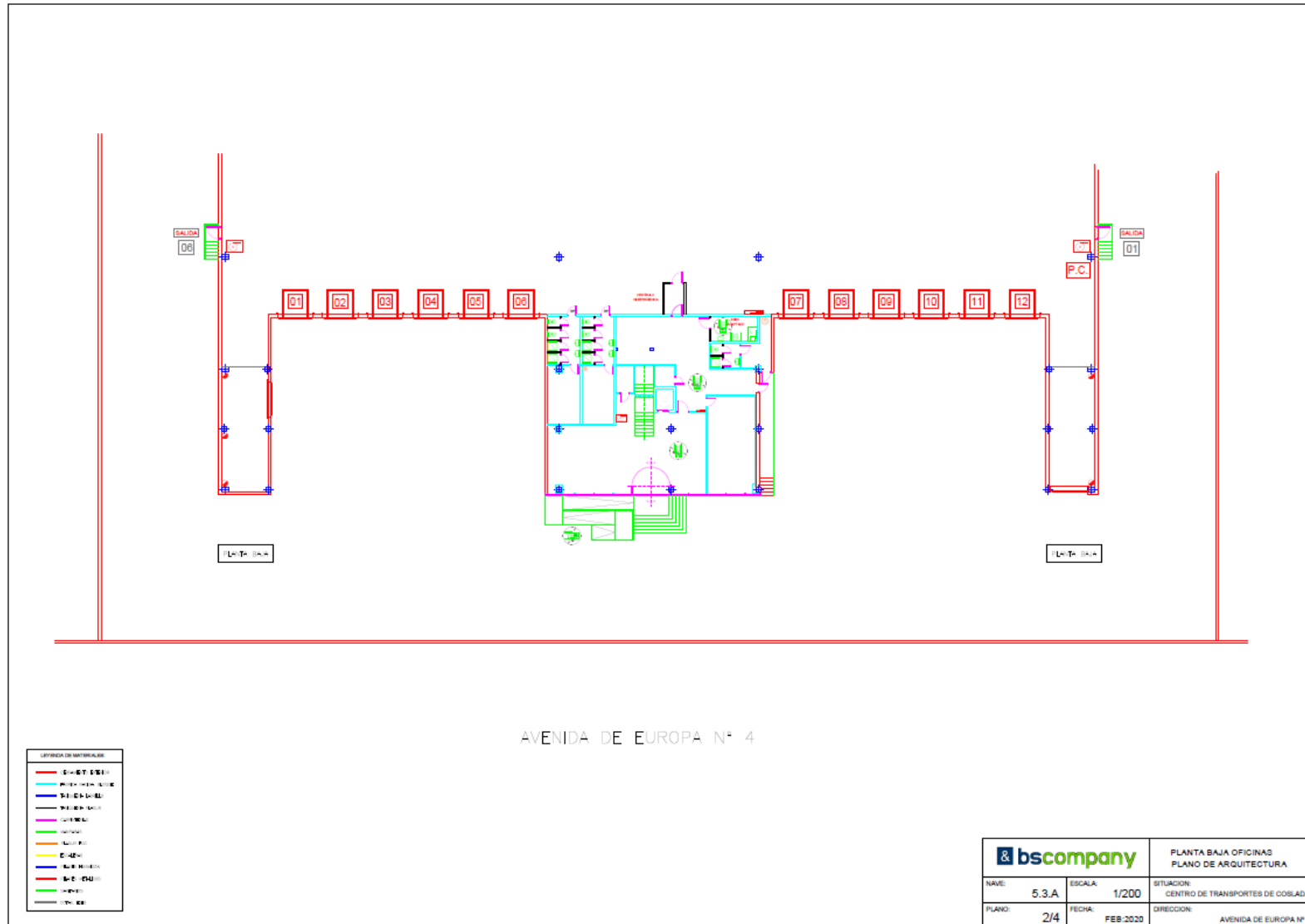
PLANOS NAVE Y OFICINAS



Planta baja nave

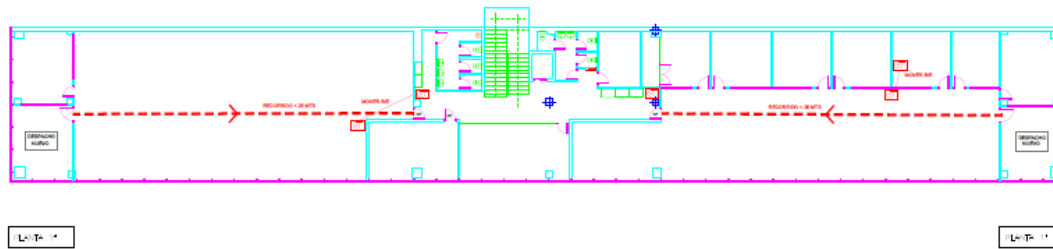
PLANOS NAVE Y OFICINAS

Planta baja oficinas



**PLANOS NAVE Y OFICINAS**

**Planta primera oficinas**



AVENIDA DE EUROPA Nº 4

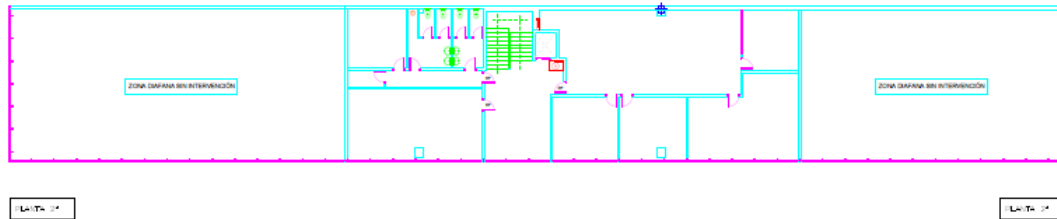
LEYENDA DE MATERIALES

[Red line]	CONCRETO
[Cyan line]	ALUMINIO
[Blue line]	VIDRIO
[Black line]	ACERO
[Magenta line]	PLASTICO
[Green line]	PAPEL
[Yellow line]	ALUMINIO
[Orange line]	ALUMINIO
[Light blue line]	ALUMINIO
[Dark blue line]	ALUMINIO
[Light green line]	ALUMINIO
[Dark green line]	ALUMINIO
[Black line]	ALUMINIO

<b>&amp; bscompany</b>		PLANTA PRIMERA OFICINAS PLANO DE ARQUITECTURA
NAVE: 5.3.A	ESCALA: 1/200	SITUACION: CENTRO DE TRANSPORTES DE COSLADA
PLANO: 3/4	FECHA: FEB-2020	DIRECCION: AVENIDA DE EUROPA Nº 4

**PLANOS NAVE Y OFICINAS**

**Planta segunda oficinas**



PLANTA 2

PLANTA 2

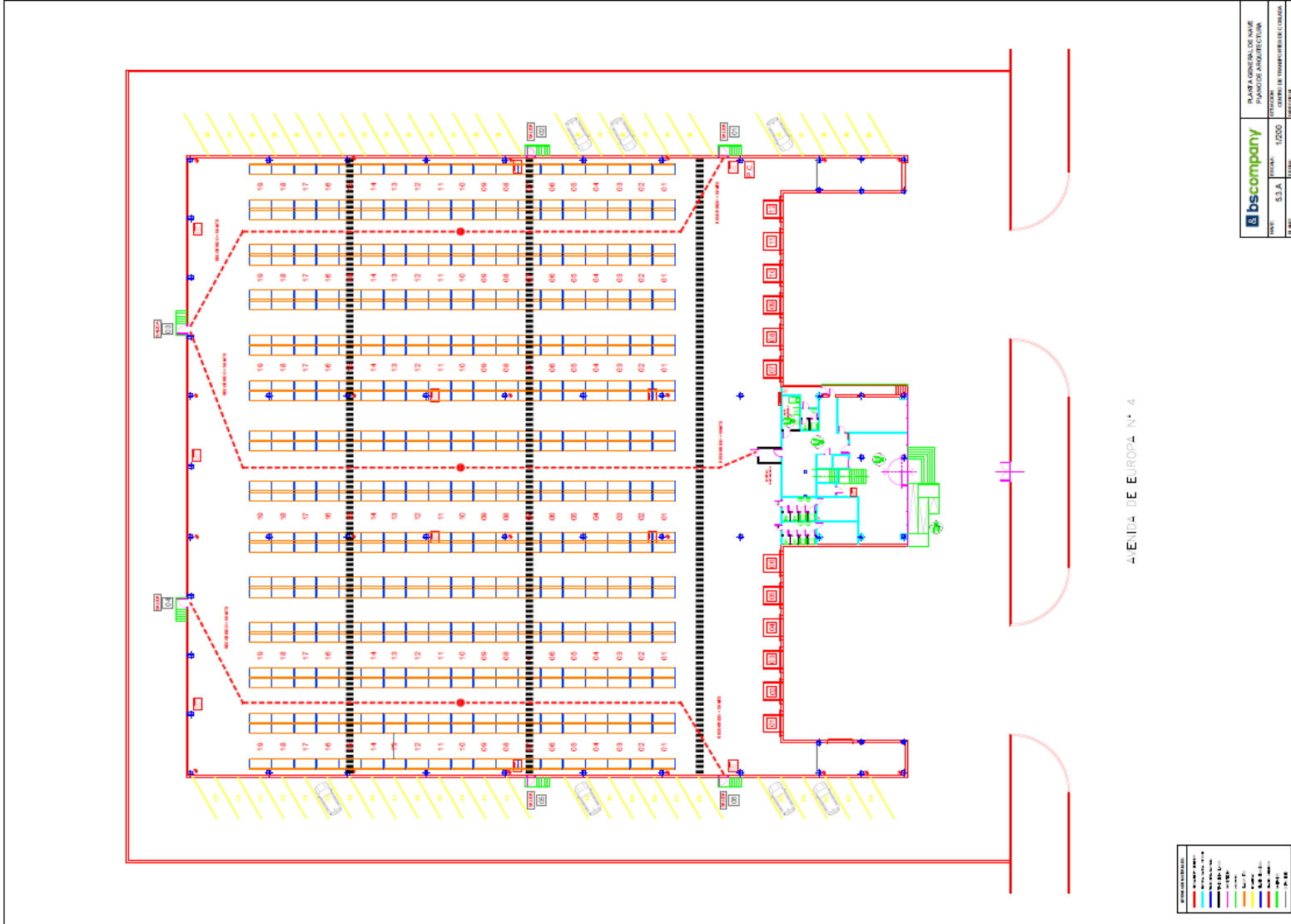
AVENIDA DE EUROPA Nº 4

LEYENDA DE MATERIALES

---	CONCRETO
---	ALUMINIO
---	VIDRIO
---	ACERO
---	...

<b>&amp; bscompany</b>		PLANTA SEGUNDA OFICINAS PLANO DE ARQUITECTURA
NAVE: 5.3.A	ESCALA: 1/200	SITUACION: CENTRO DE TRANSPORTES DE COSLADA
PLANO: 4/4	FECHA: FEB.2020	DIRECCION: AVENIDA DE EUROPA Nº 4

**PLANOS NAVE Y OFICINAS**



Planta baja nave  
("lay-out" ejemplo)